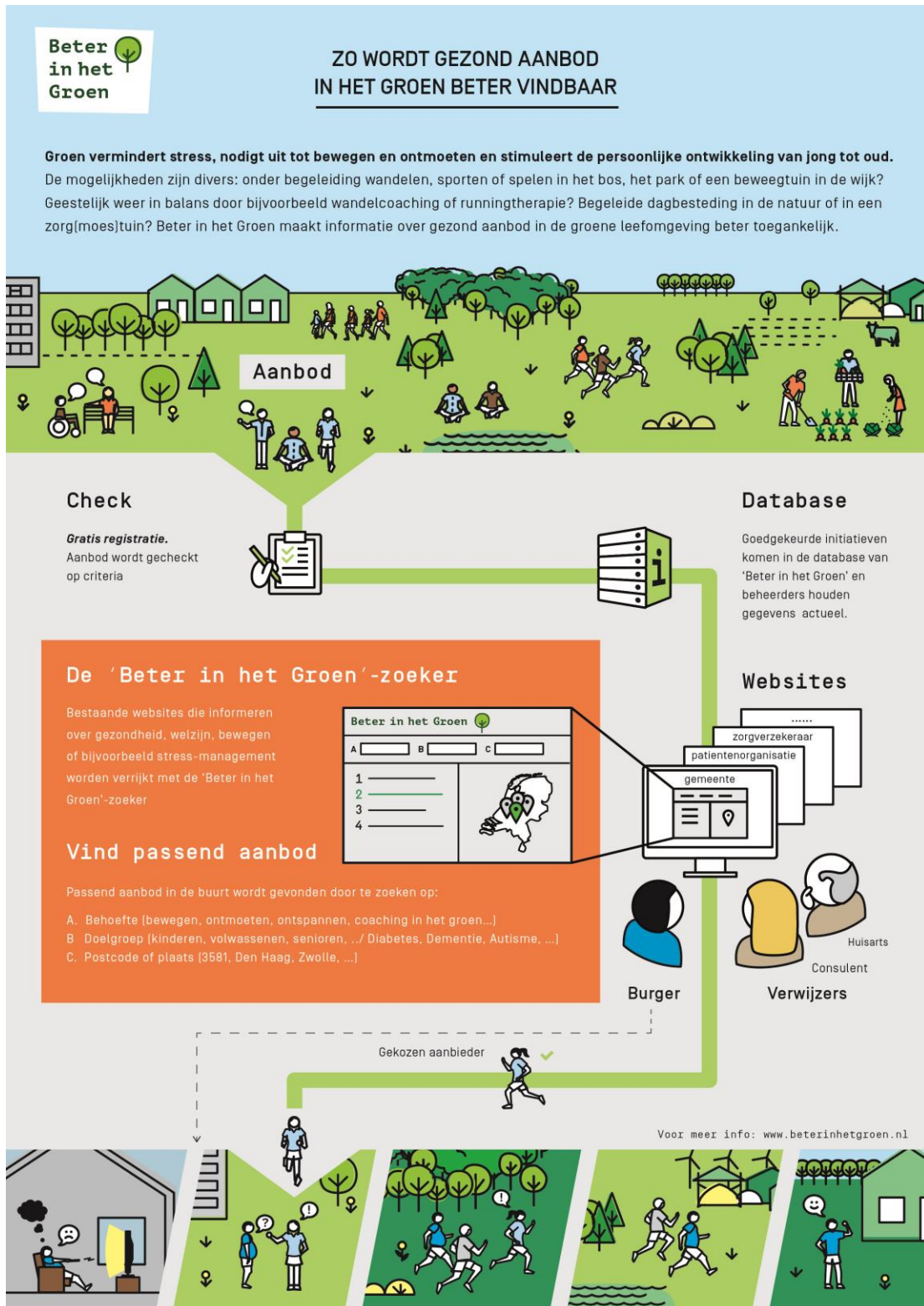


Frequently Asked Questions (FAQ)



Inhoudsopgave [Ctrl + klikken op de titels / vragen voor een snelkoppeling naar het antwoord]

A.	Over Beter in het Groen	3
A1	Wie is / zijn Beter in het Groen?	3
A2	Hoe wordt mijn aanbod vindbaar voor burgers, verzekerden en verwijzers?	3
A3	Zijn er kosten verbonden aan Beter in het Groen?	3
B.	Over de Beter in het Groen-zoeker	4
B1	Waarom een widget en niet gewoon 1 website?	4
B2	Waar kan ik de Beter in het Groen-zoeker vinden?	4
C.	Over het aanmelden voor Mijn Beter in het Groen en de criteria	5
C1	Waarom zou ik mijn aanbod aanmelden?	5
C2	Wat voor soort aanbod hoort thuis in Beter in het Groen?	5
C3	Wat wordt bedoeld met 'in het groen'?	5
C4	Kunnen ook wandel- en fietsroutes worden aangemeld voor Beter in het Groen?	5
C5	Hoe maak ik een account aan om initiatieven aan te melden?	5
C6	Ik heb een account aangemaakt, maar ontvang geen bevestigingsmail?	6
C7	Kan een initiatief door meerdere mensen worden beheerd?	6
C8	Moet de beheerder dezelfde persoon zijn als de persoon die vermeld wordt bij 'contactgegevens voor meer informatie'?	7
D.	Over de aan te leveren gegevens	7
D1	Welke / hoe moet ik gegevens aanleveren?	7
D2	Mijn aanbod wordt op verschillende locaties gegeven, moet ik dan voor elke locatie een nieuw initiatief aanmaken?	8
D3	Wij werken landelijk op een groot aantal locaties, hoe voer ik dat in?	8
D4	Het aanbod is niet op een vaste locatie /adres, hoe is dit aan te geven?	8
D5	Ons aanbod wordt i.s.m. meerdere organisaties gerealiseerd, waar kan ik dat melden?	9
D6	Wat betekent status 'Nieuw', 'In behandeling', 'Goedgekeurd', 'Afgekeurd' en het vinkje 'Actief'?	9
D7	Hoe lang duurt het voordat mijn gegevens voor anderen zichtbaar zijn in de zoeker?	9
E.	Technische issues	10
E1	De site ziet er raar uit en buttons zijn niet aanklikbaar	10
F.	Verwijderen van een account of initiatief	10
F1	Verwijderen of aanpassen van een initiatief	10
F2	Verwijderen of aanpassen van een user-account	10

A. Over Beter in het Groen

A1 *Wie is / zijn Beter in het Groen?*

Beter in het Groen is een samenwerking van partijen uit de sectoren Natuur, Zorg, Sport, Recreatie en Overheid. Deze partijen spannen zich in voor het beter vindbaar maken van aanbod dat natuur/groen en gezondheid verbindt, met als doel dat meer mensen de positieve gezondheidseffecten van groen ervaren. Kijk op www.beterinhetgroen.nl voor meer informatie over het doel en over de samenwerkingspartners. Beter in het Groen is geïnitieerd en wordt beheerd door MediQuest.

A2 *Hoe wordt mijn aanbod vindbaar voor burgers, verzekerden en verwijzers?*

Uw aanbod wordt getoond in de Beter in het Groen-zoeker. Dit is een widget / webapplicatie die is opgenomen in www.beterinhetgroen.nl en enkele andere websites, zie: <https://www.beterinhetgroen.nl/help-mee/>

Ook kan het zijn dat partijen een bestaande zorgzoeker of bijvoorbeeld sportzoeker willen verrijken met gegevens uit Beter in het Groen.

A3 *Zijn er kosten verbonden aan Beter in het Groen?*

Aanbieders van gezond aanbod in de groene leefomgeving die voldoen aan de criteria kunnen gratis hun aanbod aanmelden en worden daarmee via de Beter in het Groen-zoeker (beter) vindbaar voor een groter publiek. In ruil voor deze gratis profilering verwachten wij dat aanbieders het eigen aanbod actueel houden via Mijn Beter in het Groen. 1-2 keer per jaar ontvangt u hiervoor een reminder en u kunt desgewenst altijd tussentijds wijzigingen aanbrengen met u inloggegevens

Partijen die de Beter in het Groen-zoeker (widget) en/of data opnemen in de eigen website, betalen voor deze content een vergoeding, waarmee het beheer en onderhoud van Beter in het Groen mogelijk wordt gemaakt.

Partijen die niet de widget willen of kunnen opnemen in de eigen website, maar wel willen bijdragen aan betere vindbaarheid van de zoeker en het aanbod kunnen (gratis) doorlinken naar <https://www.beterinhetgroen.nl/>. U kunt als aanbieder van gezond aanbod in het groen ook bijdragen aan meer bekendheid van de zoeker door vanaf uw website naar <https://www.beterinhetgroen.nl/> door te linken.



B. Over de Beter in het Groen-zoeker

B1 Waarom een widget en niet gewoon 1 website?

Door gebruik te maken van bestaande websites voor de ontsluiting, wordt de Beter in het Groen-zoeker (widget) beter ingebed in bestaande structuren voor informatie over gezondheid, welzijn, bewegen, stress-management & tegengaan van burn-out, re-integratie en arbeidsmatige dagbesteding. De Beter in het Groen-zoeker verrijkt daarmee bestaande websites en wordt op haar beurt zichtbaar voor de duizenden bezoekers die deze websites maandelijks bezoeken.

B2 Waar kan ik de Beter in het Groen-zoeker vinden?

De Beter in het Groen-zoeker is opgenomen in <https://www.beterinhetgroen.nl/>, gelijk op de eerste pagina kan een plaats of postcode ingevuld worden en wordt de bezoeker daarna doorgelinkt naar de zoeker. In de Beter in het Groen-zoeker kan het zoekresultaat nog verder verfijnd worden. De zoeker is ook via het menu rechtstreeks te benaderen via het menu-item 'Zoek aanbod': <https://www.beterinhetgroen.nl/zoekaanbod/>

De zoeker is ook als widget opgenomen in enkele andere websites, zie:

<https://www.beterinhetgroen.nl/help-mee/>

C. Over het aanmelden voor Mijn Beter in het Groen en de criteria

C1* *Waarom zou ik mijn aanbod aanmelden?

Beter in het Groen biedt gratis profilering bij nieuwe doelgroepen. Door uw aanbod aan te melden, draagt u er bovendien aan bij dat meer mensen gezond aanbod in de groene leefomgeving weten te vinden.

C2* *Wat voor soort aanbod hoort thuis in Beter in het Groen?

De initiatieven die worden opgenomen in Beter in het Groen zijn divers, variërend van een laagdrempelige wandel- of natuurbeheergroep, een activerende belevings- /beweegtuin of yogalessen op het strand tot runningtherapie of wandelcoaching. De samenwerkingspartners hebben criteria gedefinieerd waaraan aanbod dat vermeld wordt in Beter in het Groen moet voldoen. [Klik hier](#) voor (meer uitleg over) de criteria en voorbeelden van initiatieven.

C3* *Wat wordt bedoeld met ‘in het groen’?

Wat al het aanbod verbindt is dat het buiten plaatsvindt in een natuurlijke omgeving. Dit kan in een groots natuurgebied zijn, maar juist ook groen dichtbij huis, bijvoorbeeld in een stadspark of zorg(moes)tuin. Met een natuurlijke leefomgeving wordt hier bedoeld: groen in steden / dorpen, agrarisch gebied en natuur- / recreatiegebieden inclusief stranden, zeeën en meren.

C4* *Kunnen ook wandel- en fietsroutes worden aangemeld voor Beter in het Groen?

Nee, deze horen niet thuis in Beter in het Groen. In Beter in het Groen gaat het vooral om terugkerende activiteiten of programma-aanbod. Daarnaast worden bijzondere voorzieningen die het voor mensen met een beperking mogelijk maken van de natuur te genieten opgenomen (bijvoorbeeld een rolstoelpad of uitleenpunt van een strandrolstoel).

C5* *Hoe maak ik een account aan om initiatieven aan te melden?

Wanneer u gaat naar <https://mijn.beterinhetgroen.nl/> en klikt op inloggen komt u in een inlogscherm. Wanneer u nog geen inloggegevens heeft, klikt u linksonder de button inloggen op het linkje ‘Registreer een nieuwe gebruiker’, u komt dan op een pagina waar u gevraagd wordt zich te registreren. Zie afbeeldingen hieronder.

Beveiligd | https://mijn.beterinhetgroen.nl/Authentication/Account

Mijn Beter in het Groen Contact FAQ Registeren Inloggen

Inloggen.

Log in met uw account voor Mijn Beter in het Groen

Email

Wachtwoord

Inloggen

[Registreer een nieuwe gebruiker](#)

[Wachtwoord vergeten?](#)

Mijn Beter in het Groen Contact FAQ Registeren Inloggen

Registreren.

Maak een account aan voor Mijn Beter in het Groen.

Email

Voornaam

Achternaam

Organisatie

Een wachtwoord moet minstens 6 karakters, één getal (0-9), één hoofdletter (A-Z), één kleine letter (a-z) en minstens één ander karakter dan een letter of cijfer bevatten.

Wachtwoord

Bevestig uw wachtwoord

Ik ben akkoord dat gegevens die ik aanlever in Mijn Beter in het Groen door verschillende websites (zullen) worden getoond met als doel burgers, patiënten en verwijzers beter te informeren over relevant aanbod bij hen in de buurt. Ik ben zelf verantwoordelijk voor het actualiseren van mijn aanbod (minimaal 1 keer per jaar en tussentijds indien nodig).

C6 *Ik heb een account aangemaakt, maar ontvang geen bevestigingsmail?*

Het kan zijn dat de e-mail die u nodig heeft om uw registratie te voltooien (bevestiging account) in uw spambox (mailbox voor ongewenste mail) terecht is gekomen. Is dit niet het geval? Neem dan contact op met de helpdesk.

C7 *Kan een initiatief door meerdere mensen worden beheerd?*

Nee, per initiatief is er 1 persoon verantwoordelijk voor het actueel houden van de gegevens (beheerder). Een beheerder kan wel meerdere initiatieven beheren. Wanneer een initiatief een samenwerking is van meerdere organisaties, zal er onderling bepaald moeten worden wie de gegevens aanlevert en beheert.

C8 Moet de beheerder dezelfde persoon zijn als de persoon die vermeld wordt bij 'contactgegevens voor meer informatie'?

Nee, degene die de gegevens in Mijn Beter in het Groen beheert, hoeft niet dezelfde persoon te zijn als degene die vermeld wordt bij de 'contactgegevens voor meer informatie' (alleen deze laatstgenoemde wordt in de zoekers getoond bij detailinfo van het aanbod).

D. Over de aan te leveren gegevens

D1 Welke / hoe moet ik gegevens aanleveren?

Wanneer u voor de eerste keer inlogt, klikt u na inloggen op 'nieuw initiatief toevoegen'. Onder het tabblad initiatief vult u gegevens in over uw aanbod. De vervolgvragen worden getoond afhankelijk van welk antwoord u aanvinkt. Bij sommige vragen staat onder de blauwe 'Info'-button een nadere toelichting. U kunt (tussentijds) de gegevens opslaan met 'initiatief opslaan'.

Zorg ervoor dat u bij open tekstvelden zorgvuldig formuleert; deze tekstvelden worden in principe 1 op 1 getoond in de zoekers (bij detailinformatie initiatief). Uw antwoorden op de meerkeuze- en keuzevragen zijn bepalend voor de wijze waarop uw initiatief straks vindbaar is (via de zoekmogelijkheden).

Mijn Beter in het Groen Contact Gebruikersbeheer FAQ Ingelogd als: beterinhetgroen@mediquest.nl Uitloggen

Overzicht Initiatief opslaan Nieuw initiatief toevoegen

Initiatief Locaties Foto

Status Goedgekeurd

Status toelichting

Actief (uitvinken wanneer initiatief 'on hold' staat / tijdelijk niet getoond mag worden)

Type aanbod

Gaat het om georganiseerd aanbod (voor een groep of individu) of om een bijzondere voorziening? Info

Georganiseerd aanbod of aanbod op maat

Bijzondere voorziening voor mensen met beperking op fysiek vlak

Informatie over georganiseerd aanbod

Onder welke naam wilt u uw aanbod online tonen? (maximaal 100 karakters) Info

MamaBoost - sporten na de bevalling

Inhoudelijke toelichting van uw aanbod (maximaal 400 karakters):

MamaBoost is een gevarieerd, post-nataal sportprogramma in de buitenlucht. Het bestaat uit een serie van tien thema's waarin je naast beweging ook informatie krijgt over gezonde leefwijze en belangrijke spiergroepen zoals je bekkenbodem- en buikspieren. Samen met andere kersverse moeders zorgen we dat je op een leuke en verantwoorde manier weer fit en sterk wordt.

Wat kenmerkt uw aanbod het beste? (maximaal 3 aanvinken) Info

Bewegen

Om uw initiatief te kunnen tonen in de zoekers dient u minstens 1 locatie aan te geven: dit kan onder het tabblad 'locaties'.

Tot slot vragen wij u een horizontale foto van uw initiatief/aanbod te uploaden (zie 3^e tabblad 'Foto'). Uit de foto moet blijken dat het gaat om aanbod in de groene leefomgeving (bijv: in het bos, een park, beweeg- of zorgtuin, op het boerenland of op het strand) dat gebruikt wordt door kinderen, volwassenen en/of senioren.

D2 *Mijn aanbod wordt op verschillende locaties gegeven, moet ik dan voor elke locatie een nieuw initiatief aanmaken?*

U kunt per initiatief meerdere locaties aangeven. Ook is het mogelijk om per locatie een ander contactpersoon aan te geven. Let er wel op dat de algemene beschrijving van uw initiatief kloppend is voor alle locaties. Als het aanbod op de locaties te verschillend is (bijvoorbeeld voor andere doelgroepen, of een andere website voor meer informatie) raden wij u aan om per locatie een initiatief aan te maken.

D3 *Wij werken landelijk op een groot aantal locaties, hoe voer ik dat in?*

Wanneer de omschrijving van het aanbod wel gelijk is, maar omdat u landelijk werkt er bijvoorbeeld wel 30 locaties zijn, vragen wij aan u niet alle locaties onder 1 initiatief aan te melden, maar bijvoorbeeld een onderverdeling te maken naar regio (bijv: *Gezond Natuur Wandelen Haarlem* en *Gezond Natuur Wandelen Texel* of *Bofit burnoutbegeleiding en stressmanagement Noord-Holland* en *Bofit burnoutbegeleiding en stressmanagement Friesland*).

Wanneer iemand in Beter in het Groen zoekt naar voor hem relevant aanbod in zijn omgeving, worden namelijk de dichtstbijzijnde initiatieven/locaties binnen een bepaalde straal getoond. Wanneer op een locatie wordt geklikt die behoort bij een initiatief met meerdere locaties, worden de overige locaties in de detailinformatie van uw initiatief getoond en bij heel veel locaties wordt dit een hele lange lijst. Voor een inwoner van Haarlem - Noord Holland is het niet zo relevant om te weten dat er in Breda - Brabant vergelijkbaar aanbod is, maar wel bijvoorbeeld in IJmuiden dat nog op korte reisafstand ligt van Haarlem. Bedenk welke onderverdeling voor uw aanbod handig is.

D4 *Het aanbod is niet op een vaste locatie /adres, hoe is dit aan te geven?*

Een criterium (nr7) voor aanbod vermeld in Beter in het Groen is dat de locatie op kaart is aan te geven. Wanneer het aanbod niet op / vanuit een vaste (vertrek)locatie / vast adres is, geef dan op de kaart aan (met rechtermuisknop, selecteer locatie) waar veelal de buitenactiviteit plaatsvindt (favoriete locaties). Het gaat erom dat uw aanbod naar voren komt wanneer gezocht wordt in uw werkgebied (bij een zoekopdracht in de zoeker wordt in eerste instantie plus minus een straal van 15 kilometer om de opgegeven plaats / postcode getoond). Wanneer Kennemerduinen een veelgebruikte werklocatie is en u de marker in dit gebied plaatst, dan kunt u bij *Naam locatie* bijvoorbeeld aangeven: 'Kennemerduinen of ander natuurgebied in afstemming met cliënt'. **Zorg ervoor dat er wel een potcode is ingevuld, zonder postcode kan uw initiatief niet gevonden worden in de zoeker, omdat deze werkt op basis van een postcodetabel.**

D5 Ons aanbod wordt i.s.m. meerdere organisaties gerealiseerd, waar kan ik dat melden?

Voor een bezoeker van Beter in het Groen gaat het vooral om de inhoud van het aanbod en of dit past bij zijn / haar behoefte. U kunt eventueel bij ‘contactgegevens voor meer informatie’ onder het kopje Organisatie(s) de samenwerkende organisaties noemen. Er kan per locatie voor deze samenwerkende locaties echter maar 1 contactpersoon genoemd worden. Vanuit Beter in het Groen wordt doorgelinkt naar uw eigen website waar u uitgebreidere informatie kunt geven over de betrokken organisaties.

D6 Wat betekent status ‘Nieuw’, ‘In behandeling’, ‘Goedgekeurd’, ‘Afgekeurd’ en het vinkje ‘Actief’?

Status	Betekenis
Nieuw	Het initiatief is nieuw aangemeld en nog niet beoordeeld
In Behandeling	Een lid van team Beter in het Groen (moderator MediQuest) heeft het initiatief beoordeeld, maar nog niet goedgekeurd of afgekeurd. Vermoedelijk is / zijn er nog openstaande vragen (zie ook status-toelichting).
Goedgekeurd	Het initiatief is beoordeeld door een lid van Team Beter in het Groen (moderator MediQuest).
Afgekeurd	Het initiatief voldeed niet aan een of meerdere criteria / valt buiten de scope van Beter in het Groen (zie ook status-toelichting).

De status kan niet aangepast worden door de beheerder van een initiatief, alleen een moderator van MediQuest kan de status aanpassen.

Wel kan de beheerder desgewenst zelf aangeven wanneer een initiatief tijdelijk ‘on hold’ is (uitvinken ‘Actief’) en niet getoond mag worden in de zoeker. De gegevens blijven bewaard en het initiatief kan later desgewenst weer op actief gezet worden.

Wanneer een initiatief definitief is gestopt, dient de beheerder deze te verwijderen, zodat mensen die Beter in het Groen raadplegen niet tevergeefs contact opnemen.

NB: in de zoeker wordt bij detailinformatie van het initiatief getoond in welke maanden van het jaar het aanbod wordt geboden. Het is niet nodig om in de overige maanden de status ‘Actief’ aan te passen. Alleen wanneer er onzekerheid is over het voortbestaan van een initiatief en een initiatief wel bewaard, maar niet getoond moet worden wordt aanbevolen het vinkje ‘Actief’ (tijdelijk) uit te zetten.

D7 Hoe lang duurt het voordat mijn gegevens voor anderen zichtbaar zijn in de zoeker?

Eerst moet uw initiatief goedgekeurd worden (het streven is binnen enkele dagen, in ieder geval binnen 2 weken) door een moderator van MediQuest (Teamlid Beter in het Groen). U kunt door in te loggen zelf zien wat de status is van uw initiatief / initiatieven en de eventuele toelichting die op de status is gegeven.

E. Technische issues

E1 De site ziet er raar uit en buttons zijn niet aanklikbaar

Wanneer u in een browser werkt die het gebruik van Javascripts niet toestaat, wordt de website 'Mijn Beter in het Groen' niet goed getoond. Dit is een vrij uitzonderlijke situatie (zelden is de beveiliging zo hoog ingesteld, dit heeft namelijk impact op veel websites). Wanneer u de instellingen in de browser zelf niet kunt aanpassen, kunt u het beste in een andere omgeving (bijvoorbeeld via een andere browser of vanuit thuis) gegevens aanleveren voor 'Mijn Beter in het Groen' of contact opnemen met uw systeembeheerder voor advies.


Voor andere technische issues neem contact op met ons: beterinhetgroen@mediquest.nl of telefonisch: 088 126 39 07.

F. Verwijderen van een account of initiatief

F1 Verwijderen of aanpassen van een initiatief

U kunt initiatieven die u heeft opgevoerd altijd zelf verwijderen. Nadat u ingelogd bent, zie u de door u opgevoerde initiatieven. U vinkt links aan welk initiatief u wilt verwijderen en klikt vervolgens rechtsbovenin op 'verwijderen'.

Een initiatief aanpassen kunt u doen via de knop 'bewerk initiatief' of u klikt op de naam van initiatief.



Status	Naam initiatief / bijzondere voorziening	Aangemaakt op	Door	Laatste wijziging op	Door
<input type="checkbox"/>	Goedgekeurd Test 11 december 2017	11-12-2017	avissers@mediquest.nl	11-12-2017	admin@example.com
<input checked="" type="checkbox"/>	Goedgekeurd Tests 2 11 december 2017	11-12-2017	avissers@mediquest.nl	11-12-2017	admin@example.com
<input type="checkbox"/>	Goedgekeurd Test 3 11 december 2017	11-12-2017	avissers@mediquest.nl	11-12-2017	admin@example.com
<input type="checkbox"/>	Goedgekeurd Test 4 11 december 2017	11-12-2017	avissers@mediquest.nl	11-12-2017	admin@example.com
<input type="checkbox"/>	Goedgekeurd test 5 11 dec	11-12-2017	avissers@mediquest.nl	11-12-2017	admin@example.com
<input type="checkbox"/>	Nieuw Test voor de website	26-03-2018	avissers@mediquest.nl		

F2 Verwijderen of aanpassen van een user-account

Indien u een account heeft aangemaakt via <https://mijn.beterinhetgroen.nl/> (registreren) en u wilt op een later moment uw hele account (en daarmee ook de daaraan gekoppelde initiatieven) verwijderd hebben uit onze database dan kunt u een bericht sturen naar

beterinhetgroen@mediquest.nl vanuit het emailadres dat u bij ons heeft opgegeven met het verzoek om dit email-adres (=useraccount) met bijbehorende gegevens (dat is de organisatiernaam en de eventuele opgevoerde initiatieven) permanent uit onze database te verwijderen.

Accounts die meer dan een jaar geleden zijn aangemaakt en waaraan geen initiatief is gekoppeld worden jaarlijks verwijderd uit onze database.

Wanneer u wilt dat de door uw opgevoerde initiatieven gekoppeld worden aan een andere user / emailadres (bijvoorbeeld bij een nieuwe baan/werknemer). Stuur u ons dan een bericht met dit verzoek en de nieuwe user/beheerder van het initiatief/ de initiatieven in de cc. U kunt dit verzoek sturen naar beterinhetgroen@mediquest.nl. Wij zullen dan zorgen dat het nieuwe emailadres aan de door u opgevoerde initiatieven wordt gekoppeld zodat de initiatieven niet opnieuw opgevoerd hoeven te worden en wel door de nieuwe user / beheerder actueel gehouden kunnen worden.